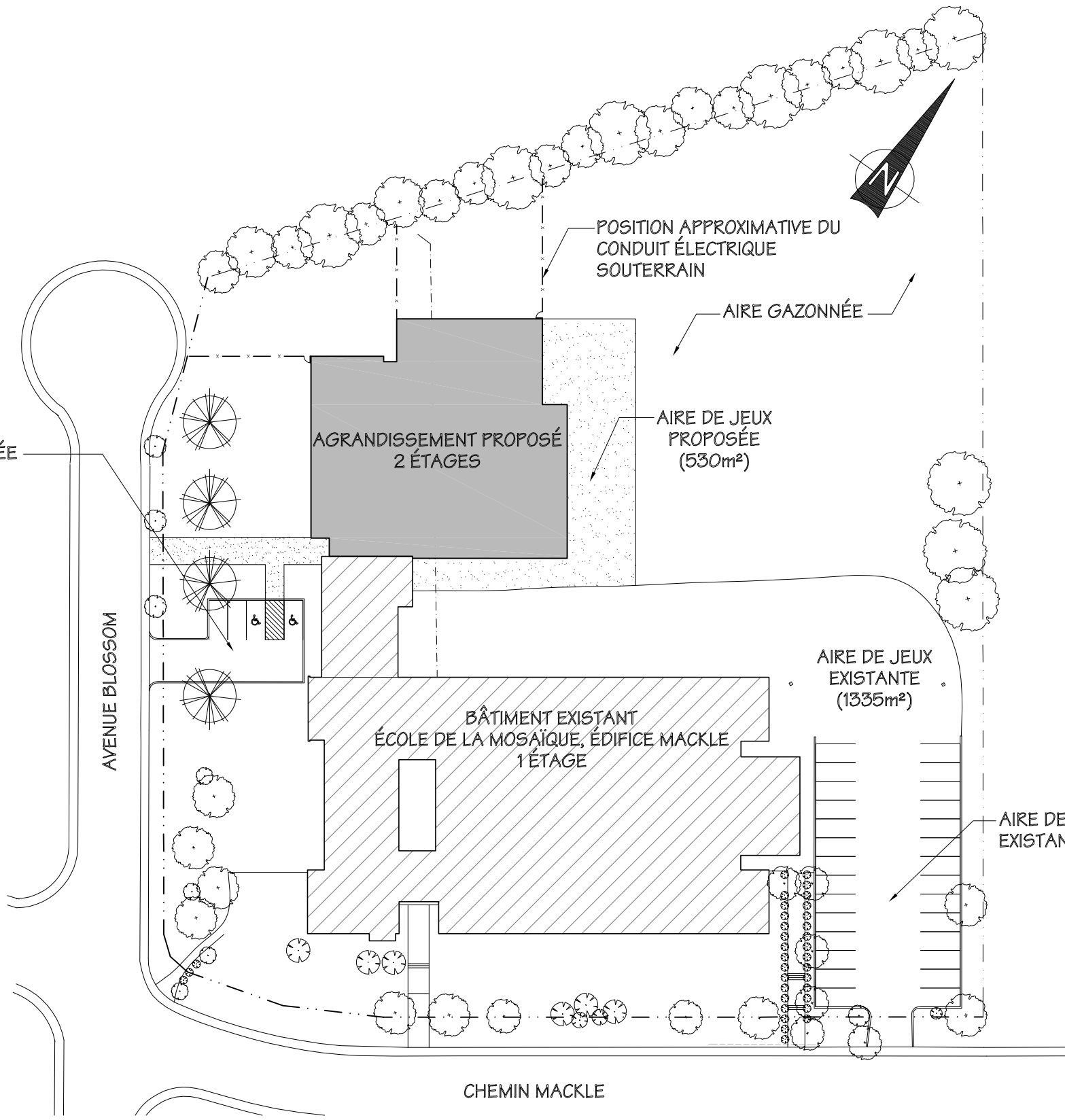


AIRE DE STATIONNEMENT PROPOSÉE



POSITION APPROXIMATIVE DU
CONDUIT ÉLECTRIQUE
SOUTERRAIN

AIRE GAZONNÉE

AIRE DE JEUX
PROPOSÉE
(530m²)

AIRE DE JEUX
EXISTANTE
(1335m²)

BÂTIMENT EXISTANT
ÉCOLE DE LA MOSAÏQUE, ÉDIFICE MACKLE
1 ÉTAGE

AIRE DE STATIONNEMENT
EXISTANTE ±28 CASES

CHEMIN MACKLE

AVENUE BLOSSOM



Agrandissement école de la mosaïque

Côte Saint-Luc, Québec

ÉDIFICE MACKLE

10-603A

PLAN D'IMPLANTATION

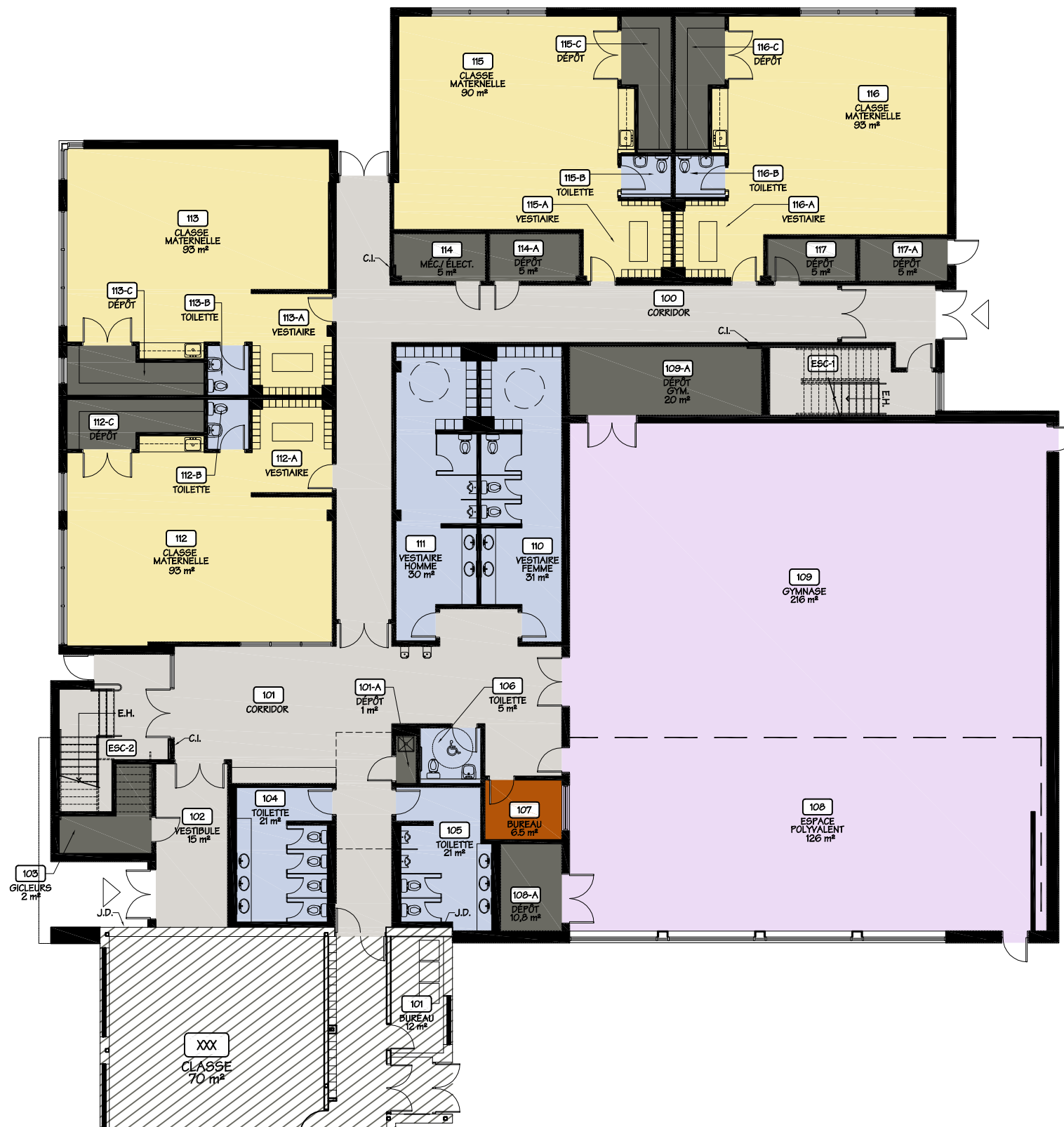


Échelle: 1:750

2011-08-22

02/06

Drawing name: T:\2010\10-603\Édifice Mackle Document\présentation\présentation-080.dwg - Plotted on: Aug 25, 2011 - 6:58am



LÉGENDE

- AIRE DE CIRCULATION
- BLOC SANITAIRE
- BLOC ENSEIGNEMENT + SERVICE DE GARDE
- LOCAUX SPÉCIALISÉS
- BLOC ADMINISTRATION ET BUREAUX
- SALLE MÉCANIQUE ET DÉPÔT
- BÂTIMENT EXISTANT
- ACCÈS

Drawing name: T:\2010\10-603\Édifice Mackle\Document\présentation\présentation-200.dwg Plotted on: Aug 25, 2011 - 6:58am



Agrandissement école de la mosaïque

Côte Saint-Luc, Québec

ÉDIFICE MACKLE

10-603A

PLAN DU REZ-DE-CHAUSSÉE



TLA Siège social: 2372, boul. St-Martin Est
2^{ème} étage, Laval (Québec) Canada H7E 5A4
t: 450.629.9992 f: 450.629.9994
e: info@tremblaylecuyer.com

Courriel autocad: atelier@tremblaylecuyer.com
Internet: www.tremblaylecuyer.com

Échelle: 1:200

2011-08-22

03/06

Drawing name: T:\2011\10-603\Édifice Mackle\Document\présentation\présentation-201.dwg Plotted on: Aug 25, 2011 - 6:58am



LÉGENDE

- AIRE DE CIRCULATION
- BLOC SANITAIRE
- BLOC ENSEIGNEMENT + SERVICE DE GARDE
- LOCAUX SPÉCIALISÉS
- BLOC ADMINISTRATION ET BUREAUX
- SALLE MÉCANIQUE ET DÉPÔT
- BÂTIMENT EXISTANT



Agrandissement école de la mosaïque

Côte Saint-Luc, Québec

ÉDIFICE MACKLE

10-603A

PLAN DE L'ÉTAGE



TLA Siège social: 2372, boul. St-Martin Est
2ème étage, Laval (Québec) Canada H7E 5A4
t: 450.629.9992 f: 450.629.9994
e: info@tremblaylecuyer.com

Courriel autocad: atelier@tremblaylecuyer.com
Internet: www.tremblaylecuyer.com

Échelle: 1:200

2011-08-22

04/06